

Area-51



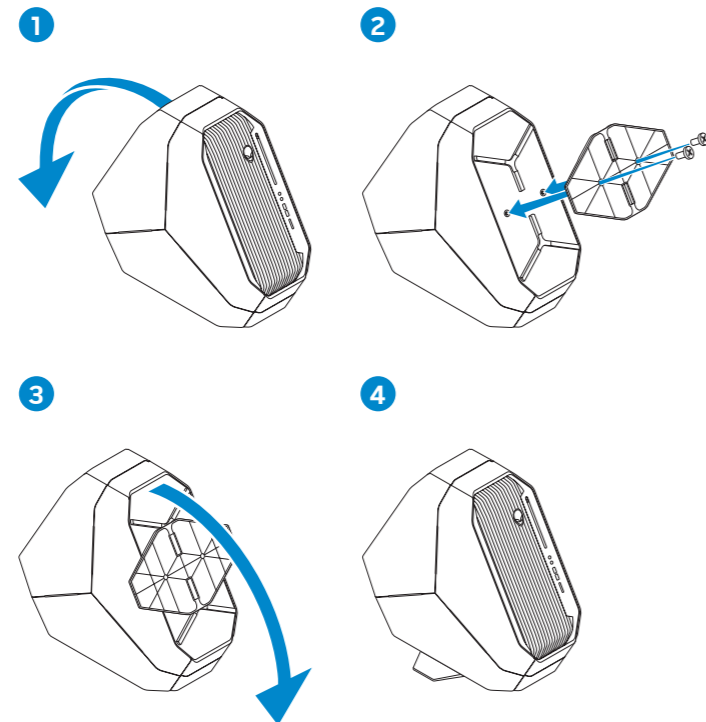
Quick Start Guide

快速入门指南 | 快速入門指南 | クイックスタートガイド



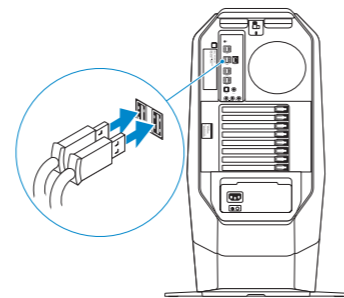
1 Install the stability foot

安裝穩定支脚
安裝底座腳座
スタビリティフィットの取り付け



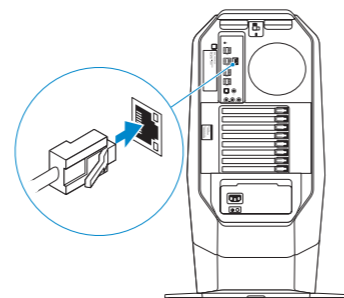
2 Connect the keyboard and mouse

连接键盘和鼠标
連接鍵盤與滑鼠
キーボードとマウスを接続する



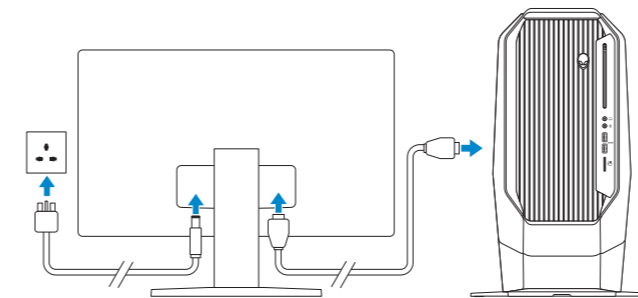
3 Connect the network cable — optional

连接网线 — 可选
連接網路纜線 — 可選
ネットワークケーブルを接続する — オプション



4 Connect the display

连接显示器
連接顯示器
ディスプレイを接続する



NOTE: If you have two graphics cards, PCI-Express X16 (graphics) slot 1 will be the primary graphics card. If you have three graphics cards, PCI-Express X16 (graphics) slot 3 will be the primary graphics card.

注: 如果有两块显卡, PCI-Express X16 (显卡) 插槽 1 中的将为主显卡。如果您有三块显卡, PCI-Express X16 (显卡) 插槽 3 中的将为主显卡。

註: 如果您安装了 2 张图形卡, PCI-Express X16 (图形卡) 插槽 1 将会设置为主要图形卡。如果您安装了 3 张图形卡, PCI-Express X16 (图形卡) 插槽 3 将会设置为主要图形卡。

メモ: グラフィックスカードが 2 枚ある場合、PCI-Express X16 (グラフィックス) スロット 1 がプライマリグラフィックスカードになります。グラフィックスカードが 3 枚ある場合、PCI-Express X16 (グラフィックス) スロット 3 がプライマリグラフィックスカードになります。

NOTE: Ensure that the input source on the monitor is not set to **Auto Select**. Select the input source manually using the On-Screen Display (OSD) menu on the monitor.

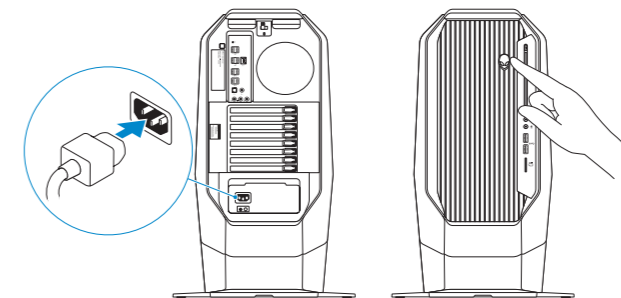
注: 确保显示器的输入源未设置为自动选择。使用显示器中的“屏幕显示 (OSD)”菜单手动选择输入源。

註: 確定顯示器上的輸入來源未設為自動選擇。使用顯示器上的螢幕顯示 (OSD) 功能表來手動選擇輸入來源。

メモ: モニター上の入力ソースが自動選択に設定されていないことを確認します。モニター上のオンスクリーンディスプレイ (OSD) メニューを使用して入力ソースを手動で選択してください。

5 Connect the power cable and press the power button

连接电源电缆并按下电源按钮
連接電源線然後按下電源按鈕
電源ケーブルを接続し、電源ボタンを押す



Product support and manuals
产品支持和手册
產品支援與手冊
製品サポートとマニュアル

alienware.com
dell.com/support/manuals

Contact Dell
与 Dell 联络 | 與 Dell 公司聯絡
デルへのお問い合わせ

dell.com/contactdell

Regulatory and safety
管制和安全 | 管制與安全
認可と安全性

dell.com/regulatory_compliance

Regulatory model
管制型号
安規型號
規制モデル

D03X

Regulatory type
管制类型
安規類型
規制タイプ

D03X001

Computer model
计算机型号 | 電腦型號
コンピュータモデル

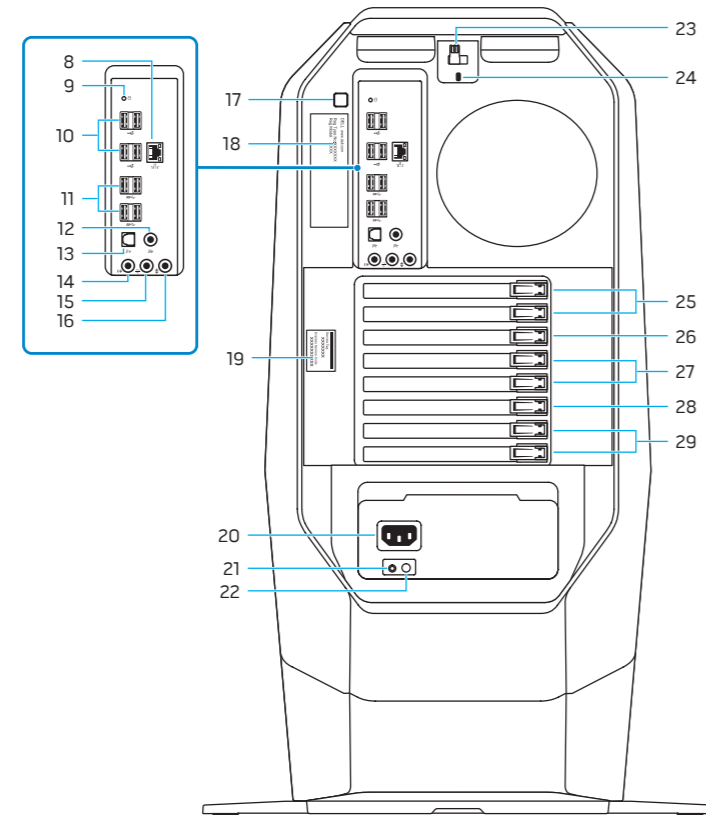
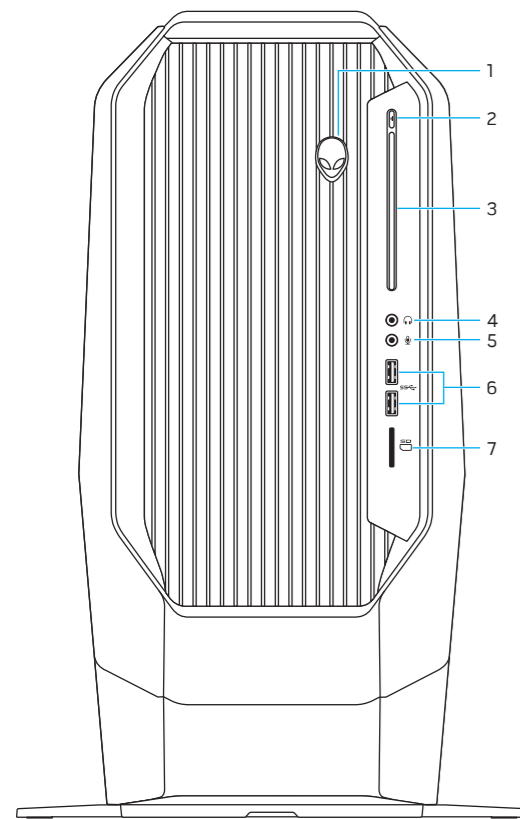
Alienware Area-51 R2

Alienware Area-51 R2 系列



Features

功能部件 | 功能 | 外觀



1. Power button (Alienware logo)
2. Optical-drive eject button
3. Optical drive
4. Headphone port
5. Microphone port
6. USB 3.0 ports (2)
7. Media-card reader
8. Network port
9. Hard-drive activity light
10. USB 2.0 ports (4)
11. USB 3.0 ports (4)
12. Coaxial S/PDIF connector
13. Optical S/PDIF connector
14. Front L/R port
15. Surround L/R port
16. Center/Subwoofer LFE port
17. Rear I/O accessibility lighting button
18. Regulatory label
19. Service Tag label
20. Power connector
21. Power-supply diagnostics button
22. Power-supply diagnostics light
23. Security-cable slot latch
24. Security-cable slot
25. PCI-Express X16 (graphics) slot 1
26. PCI-Express X1 slot
27. PCI-Express X16 (graphics) slot 2
28. PCI-Express X4
29. PCI-Express X16 (graphics) slot 3

1. 电源按钮 (Alienware 徽标)
2. 光盘驱动器弹出按钮
3. 光盘驱动器
4. 耳机端口
5. 麦克风端口
6. USB 3.0 端口 (2 个)
7. 介质卡读取器
8. 网络端口
9. 硬盘驱动器活动指示灯
10. USB 2.0 端口 (4 个)
11. USB 3.0 端口 (4 个)
12. 同轴 S/PDIF 连接器
13. 光纤 S/PDIF 连接器
14. 前部 L/R 端口
15. 环绕立体声左/右端口
16. 中心/重低音 LFE 插孔
17. 后部 I/O 入口灯按钮
18. 管制标签
19. 服务标签
20. 电源连接器
21. 电源诊断按钮
22. 电源诊断指示灯
23. 安全缆线插孔门锁
24. 安全缆线孔
25. PCI-Express X16 (显卡) 插槽 1
26. PCI-Express x1 插槽
27. PCI-Express X16 (显卡) 插槽 2
28. PCI-Express X4
29. PCI-Express X16 (显卡) 插槽 3

1. 電源按鈕 (Alienware 徽標)
2. 光碟機退出按鈕
3. 光碟機
4. 耳機連接埠
5. 麥克風連接埠
6. USB 3.0 連接埠 (2)
7. 媒體讀卡器
8. 網路連接埠
9. 硬碟機活動指示燈
10. USB 2.0 連接埠 (4)
11. USB 3.0 連接埠 (4)
12. 同軸 S/PDIF 連接器
13. 光纖 S/PDIF 連接器
14. 正面左側/右側連接埠
15. 環繞左側/右側連接埠
16. 中心/次低音喇叭 LFE 連接埠
17. 後側 I/O 存取能力按鈕
18. 法規標籤
19. 服務標籤
20. 電源連接器
21. 電源診斷按鈕
22. 電源診斷指示燈
23. 安全纜線插槽門鎖
24. 安全纜線插槽
25. PCI-Express X16 (圖形卡) 插槽 1
26. PCI-Express X1 插槽
27. PCI-Express X16 (圖形卡) 插槽 2
28. PCI-Express X4
29. PCI-Express X16 (圖形卡) 插槽 3

1. 電源ボタン (Alienware ロゴ)
2. オプティカルドライブ取り出しボタン
3. オプティカルドライブ
4. ヘッドフォンポート
5. マイクポート
6. USB 3.0 ポート (2)
7. メディアカードリーダー
8. ネットワークポート
9. ハードドライブアクティビティライト
10. USB 2.0 ポート (4)
11. USB 3.0 ポート (4)
12. 同軸 S/PDIF コネクタ
13. オプティカル S/PDIF コネクタ
14. 前面 L/R ポート
15. サラウンド L/R スピーカー
16. センター/サブウーハー LFE ポート
17. 背面 I/O アクセシビリティ照明ボタン
18. 認可ラベル
19. サービスタグラベル
20. 電源コネクタ
21. 電源診断ボタン
22. 電源診断ライト
23. セキュリティケーブルスロットのラッチ
24. セキュリティケーブルスロット
25. PCI-Express X16 (グラフィックス) スロット 1
26. PCI-Express X1 スロット
27. PCI-Express X16 (グラフィックス) スロット 2
28. PCI-Express X4
29. PCI-Express X16 (グラフィックス) スロット 3